

# Bienvenue !



**Nous vous souhaitons  
des vacances tout sourire.**

**LIVRET ACCUEIL 2024**

# LA RÉCEPTION

Alexia et Pépita vous accueillent tous les jours

7/7j

8h30-19h30

Nous nous ferons un plaisir de vous conseiller dans les choix de vos visites ou la réservation de vos activités. Le terrain de tennis se réserve le matin à l'accueil, le prêt de l'équipement également.

Le prêt de raquettes de ping-pong/tennis, molki, pétanque, ballons, livres ou jeux de société est également dispo !

C'est ici que vous pourrez récupérer vos jetons de paiement afin de réaliser vos règlements en espèces au Bar, à la Guinguette "Tiki Lake" ou à l'Échoppe du Meunier.

## Échoppe du Meunier : Entrée par l'accueil

L'indispensable pour l'apéro, le petit déjeuner, la toilette, les produits locaux et les cadeaux souvenirs !



Le planning des activités de la semaine vous sera détaillé **à la réunion d'informations** tous les samedis et dimanches à **19h00** à la Guinguette Tiki Lake

Merci de prévoir la présence d'une personne de votre hébergement à cette réunion d'informations (Activités, infos camping, sécurité)



## LE FLAMINGO BAR

### FLAMINGO BAR DE LA PISCINE

Ouvert tous les jours

**8h30 - 10h30**

**15h00- 19h00**

Glaces, bar, petite restauration.

Réservation de pain et de viennoiseries la veille pour le lendemain.



### LA GUINGUETTE TIKI LAKE

Bar et Carte bistro pour toute la famille.

**du Mardi au Dimanche 19h-22h30**

Sur place ou à emporter



### LA PISCINE

**Ouverture de la piscine de 10h à 19h.**

Attention ! Baignade non surveillée. Tous les jouets, les grosses bouées, ballons ,masques et tubas sont interdits dans le bassin.



# LE LAC DE BAINNADE

Attention, la baignade est **non surveillée**.

**Mise à disposition gratuite de 14h00 à 19h00\*** des pédalos, barques, paddles, canoës pour nos résidents. Dans un souci de partage des équipements, nous vous demandons de pré-réserver le matériel le matin à l'accueil.

Votre caution couvre le logement et les équipements qui vont sont prêtés.

Le toboggan est réservé aux enfants âgés de 5 à 12 ans, il est sous surveillance de l'équipe d'animation. Il est indispensable de savoir nager pour utiliser les équipements du Lac.

**Pour votre plus grand plaisir notre site est entouré d'eau.  
Nous vous demandons d'être vigilants et de surveiller vos enfants  
afin d'éviter tout accident.**

**\*De 14h00 à 19h00, un animateur se charge de vous préparer le matériel et de le mettre à votre disposition sur réservation préalable (Lac).**

Lac

**Interdit d'accès  
après la nuit tombée !**

Toboggan

14h à 18h30

Prêt matériel

14h à 19h



# LA CONNEXION INTERNET

Réseau : Moulin de Surier

Connexion : code sur le ticket

Déconnexion : <http://portail.hotspot.2isr.fr>

1 Ticket séjour remis gratuitement à votre arrivée par hébergement

Plus de tickets disponibles en option !

## Le ticket supplémentaire



Le wifi comporte 3 Hot spots qui sont installés : :

Devant l'accueil/Piscine

Les aires de jeux pour enfants

et à la Guinguette Tiki Lake.

+ Espace coworking (infos à l'accueil)

Mais de toute façon, au Surier, vous êtes déjà connectés avec la nature, c'est tout de même le plus important !

## LA BUANDERIE



**Machine à laver**  
6€ le jeton en vente  
4€ le sèche-linge.



**Lessive**  
Comprise dans le prix de la machine.



**Location du linge**  
12€ par lit simple  
16€ par lit double  
8€ le jeu de serviettes / personne.

## L'ÉPICERIE



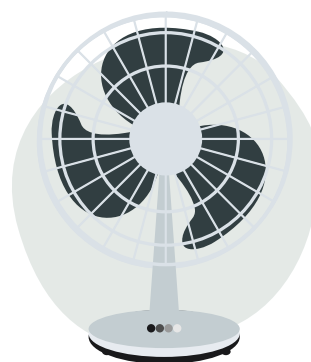
L'indispensable pour l'apéro, le petit déjeuner, la toilette, les produits locaux et les cadeaux souvenirs !

## LE BARBECUE



Des barbecues à disposition pour vous tout autour de votre logement !

## LES VENTILOS



En location à l'accueil  
5€ / semaine.

## LE MATÉRIEL BÉBÉ



En location à l'accueil  
Lit bébé **2,5€ / jour**  
Chaise bébé **2,5€ / jour**  
Baignoire bébé **2.5€ / jour**

## LE PRÊT DE MATÉRIEL



Prêt gratuit à l'accueil.

## LA LOCATION DE VÉLO



En location à l'accueil  
Vélos adultes  
Vélos enfants

## BIBLIOTHÈQUE ET JEUX DE SOCIÉTÉ



Prêt gratuit à l'accueil !

## INFORMATION TOURISTIQUE



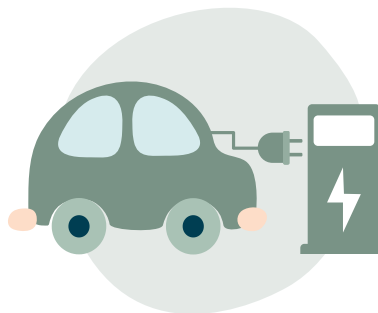
Dépliants et conseils à l'accueil !

## PAPETERIE ET SERVICE COURRIER



Cartes postales et boîte aux lettres à  
l'accueil

## BORNE DE RECHARGE VOITURE ÉLECTRIQUE



Borne sur le parking, renseignements  
à l'accueil.

## ACTIVITÉ ENFANTS



Deux heures par jour en semaine,  
à partir de 4 ans !

## Restaurants et bonnes adresses

Le Cat Nat ( Lalinde ) 05 53 58 97 91

Chez Claudette ( Beaumont) 05 53 22 95 23

La Bastide ( Monpazier ) 05 53 23 49 78

L'atelier ( Issigeac) 05 53 23 49 78

L'Apicius/Le fil de l'eau ( Couze ) 06 48 00 24 92

Le Coulobre (Lalinde) 05 53 61 04 04

La Couzotte ( Kebab , épicerie..) Couze 07 83 46 52 29

Garage automobile ( du Beaumontois) 06 18 85 03 61

Boulangerie ( Mamy Clafouty) 09 83 98 73 28

Boucherie ( Delpech) 05 53 22 30 28

### SANTÉ



Centre  
Hospitalier de  
Bergerac

05 53 63 88 88

Pharmacie  
Chamblas  
Beaumont du  
Perigord

05 53 22 30 07

Médecins  
Beaumont du  
Périgord

05 53 22 41 25



## Votre arrivée

Vous trouverez du matériel et équipements mis à disposition dans votre mobil-home. Ces éléments sont vérifiés avec soin lors de la préparation de votre arrivée, en cas de manquement, casse ou autre, merci de nous en faire part. Nous interviendrons si besoin pendant ou après votre séjour selon les équipements.

## Votre départ

### Départ impératif pour 10h00 dernier délai.

Avant de quitter votre logement, veillez à :

- Vider vos poubelles et déposer leur contenu dans les containers du parking.
- Laver et ranger votre vaisselle.
- Retirer le filtre à café et rincer la cafetière.
- Vider et nettoyer le frigo de tout aliment + Mettre le thermostat sur 2 ou Min.
- Éteindre le chauffage de votre logement si vous l'avez utilisé.
- Ne pas verrouiller votre porte à clé en quittant le logement et ramener les clés à l'accueil.
- Nous signaler tout incident (casse, dysfonctionnement, anomalies) le plus vite possible afin que nous puissions intervenir dans les meilleurs délais.
- Si vous avez loué des draps, merci de les plier et de les ranger dans le sac prévu à cet effet et de les laisser dans votre logement !
- Tout rangement négligé vous sera facturé 55€.
- Tous linges ou matelas tâchés sera retenu sur votre caution à hauteur de 50€.
- Et n'oubliez pas de ramener la clé à l'accueil :-)

Merci de votre compréhension !



# Quelques règles pour bien vivre ensemble !

## Autour de votre hébergement :

- À partir de 23 h , nous vous demandons de préserver la tranquillité de tous.
- Aucune structure , tente , tonnelle ne doit être installée sur le terrain.
- L'utilisation d'enceinte Bluetooth est autorisée, mais ne peut représenter une nuisance sonore.
- L'usage de barbecue personnel n'est pas autorisé.
- Les pique-niques sont interdits dans les zones de restauration.
- L'usage de stupéfiants est formellement interdit sur le site. La constatation d'une consommation effective sera suivie d'une expulsion immédiate.
- L'allumage de feux sur la propriété du Surier est interdit.
- Merci de ne pas modifier et de ne pas toucher aux installations du domaine sans autorisation préalable.
- Merci de ne pas franchir les zones qui se sont signalées comme interdites d'accès (chaîne rouge et blanche et/ou panneaux).

## Dans votre logement :

- La cuisson réalisée par huile de friture est interdite dans tous les logements.
- Vos poubelles doivent être vidées quotidiennement. Le dépôt de sacs ou de bouteilles devant ou "sous" votre logement n'est pas autorisé.
- L'utilisation de chauffage ou climatiseur portatifs est prohibé (sauf les ventilateurs !).
- Nous vous demandons de respecter l'inventaire et de ne pas déplacer la vaisselle d'un chalet à l'autre avant votre départ.
- Merci de ne pas utiliser les barres à rideaux pour suspendre vos vêtements.
- Aucun accessoire ne doit être suspendu à la structure de vos hébergements (hamac, sacs...)
- Merci de ne pas ajouter d'accessoires à votre hébergement (crochets, barres, adhésifs ...)
- Merci de ne pas boucher les aérations de vos logements.
- Merci enfin, de ne rien jeter dans vos toilettes... surtout pas de lingettes ! C'est un véritable fléau pour les réseaux d'assainissement et votre responsabilité serait engagée et des frais de remise en état seront à votre charge.

# Aidez-nous à respecter l'environnement !

Consommons l'eau de façon responsable, on ne laisse pas couler le robinet inutilement. Chaque goutte compte !

Économisons l'énergie ! Éteignons systématiquement les lumières quand elles ne sont pas indispensables.

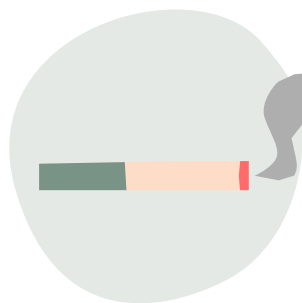
Économiser l'énergie c'est aussi mettre son frigo à "4" ou " medium" , c'est suffisant.

Économisons l'énergie, mettons un pull :)



## Ne jetez pas vos papiers par terre

Des poubelles sont disposées en divers endroits du camping



## Ne jetez pas vos cigarettes par terre

Des cendriers sont disposés en divers endroits du camping



## Utilisez le tri sélectif mis en place par le camping

Nous vous demandons de bien trier vos déchets. Des containers et des composts sont à votre disposition dans l'enclos sur le parking. Une caution de 10€ vous sera prévue à votre arrivée pour les différents contenants mis à votre disposition dans vos logement. Pour tout questionnement, le personnel est à votre disposition.

